

INNOVA stellt sich vor



INNOVA, bekannt durch die Berliner Standorte am **Theodor-Heuss-Platz** (ehemals Kaiserdamm), in **Hellersdorf**, Mitte am **Alexanderplatz** (in den Rathauspassagen), in **Pankow**, in **Steglitz** in der Schloßstraße 1 (im 'Forum Steglitz'), in **Buckow** in den Gropiuspassagen, in **Tegel** im Tegel-Center und in **Kleinmachnow**, sowie durch die regionale Radiowerbung- "**hat fast alles - außer teuer**", - ist seit über 23 Jahren in der Berliner Einzelhandelslandschaft präsent und einer der größten Anbieter von Elektrogeräten, Küchen und Multimediatechnologien. Aktuell eröffnen wir jährlich ca. 5 INNOVA KOMPAKT-Filialen, vorzugsweise in Norddeutschland.

Alles begann **1987 in einem Ladengeschäft mit 100 qm Verkaufsfläche** und vier Mitarbeitern in der Riehlstraße, am Kaiserdamm. Das junge Unternehmen richtete sich nach der heute immer noch gültigen Philosophie, einen optimalen Kundenservice bei kleinen Preisen zu bieten (siehe hierzu auch das INNOVA -Unternehmensleitbild). Die Kundenresonanz war so gut, dass Schritt für Schritt das Sortiment erweitert und weitere Verkaufsflächen am Kaiserdamm geschaffen werden mussten. Heute beschäftigt INNOVA über **270 Mitarbeiter** mit einem Umsatzvolumen von 120 Mio. in der Gruppe.

Ständig an der Verbesserung des Kundenservices arbeitend, wurde **1990 der INNOVA-Kundenclub** gegründet. Er hat heute über 200.000 Clubhaushalte (über 400.000 Mitglieder) und zählt zu den 10 größten Clubs Europas. Regional ist er die Nummer 1. Für einen einmaligen Beitrag von 59,99 € können die Clubmitglieder viele Vorteile, von verlängerten Garantiezeiträumen der bei INNOVA gekauften Geräte, bis hin zu 10 % Grundrabatt und lukrative Rabatte bei Partnerunternehmen u. v. m. genießen. Des Weiteren erhalten Innovas Clubkunden Rückvergütungen bis zu 3%.

Fotos



Vor ca 30 Jahren: unser 2. Laden in Neukölln ca. 1983

Innova - Kompetenz durch Marken und Service - Einzelhandel rund um Berlin



Eröffnung in Spandau ca. 1985



Der historische Contiturm am Theodor-Heuss-Platz in Berlin einst ...



... und heute, rekonstruiert nach Originalvorgaben des Denkmalschutzes.



Das INNOVA Zentrallager in Klosterfelde bei Berlin.



Das INNOVA Zentrallager in Klosterfelde bei Berlin.



Das INNOVA Zentrallager in Klosterfelde bei Berlin.



INNOVA Filiale im Forum Steglitz in Berlin.



INNOVA Filiale im Forum Steglitz in Berlin.

Innova - Kompetenz durch Marken und Service - Einzelhandel rund um Berlin



INNOVA Filiale im Forum Steglitz in Berlin.

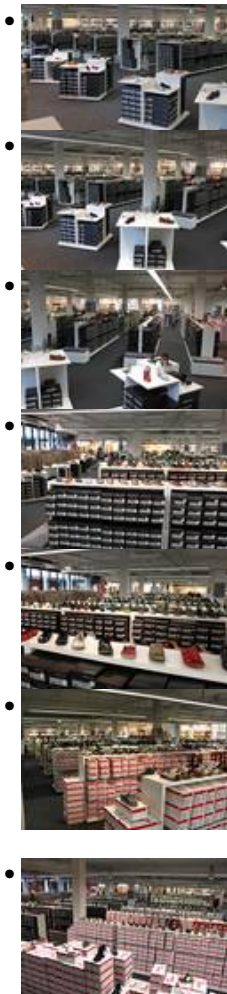


INNOVA Filiale im Forum Steglitz in Berlin.



INNOVA Filiale im Forum Steglitz in Berlin.

Einer der grössten Schuhfachmärkte Berlins morgens um 9.00 Uhr vor Eröffnung



Innova - Kompetenz durch Marken und Service - Einzelhandel rund um Berlin



Unsere Schuhmarken: Boxx, Bruno Premi, Bugatti, CAFéNOIR, Camel, Caprice, Converse, Crocs, Ecco, Esprit, Florett, Gabor, Geox, Glagla, Haflinger, Harley Davidson, Ipanema, Jomos, Kangaroos, Kappa, Legero, Les Tropeziennes, Manz, Marc, Merell, MJUS, Moveon, Mustang Shoes, Reef, rider, Romika, S.Oliver, Salamander, Salomon, Scholl, Sebago, Sioux, Skechers, Stork Steps, Tamaris, Tom Tailor, Umbro, Vans, Vagabond, Wolverine

25 Jahre Innova: Unser Zentrallager in Klosterfelde bei Wandlitz

```
' , 'movie',  
'http://www.innova.info/typo3conf/ext/kulo_player/pi1/kuloplayer054.swf?media=http://www.innova.info/fileadmin/video/innova_lager  

```

Javascript und Flashplayer > 6 sind erforderlich um das Video abzuspielen!

```
');// --> /*]]>*/
```

Javascript und Flashplayer > 6 sind erforderlich um das Video abzuspielen!